

## *Cadrage + fond*



Lors de la prise de vue toujours garder en tête le cadrage final utile au e-commerce bijoux

99% des **photos seront cadrées très serrées + en carré. sur les zones oreilles / cou / poignet**

notre format demande au minimum 2000x2000px

jpg



RARE : pour la réalisation de quelques bannières panoramique publicitaire, il serait intéressant d'**avoir quelques photos moins serrées**, pour avoir les lignes d'épaules / bras complètes.

(quelques clichés seulement)



**Trop loin pour du bijou**, et une fois recadré en carré 2000px serré sur zone utile (cou ou poignet), la pixellisation sera forte donc photo inutilisable.

**l'arrière plan sera blanc ou gris clair** pour faciliter détourage, montage + être accepté par les chartes graphiques des sites partenaires qui demandent fond blanc

## *Memo généraliste*

- Le modèle ne doit porter **aucun bijou** (penser retirer bagues, boucles d'oreilles)
- les cheveux ne doivent pas masquer les lobes d'oreilles
- prévoir des vêtements hauts **variés simples**, unis, intemporelles, couleurs discrètes ( blanc, noir, gris, pastels, bleu marine ... )
- vêtements à cols variés ( en V, rond, évasé, veste, chemisier ouvert etc)
- vêtements couleurs clairs facilite le montage des chaînes metal
- sur vetement sombre, shooter avec chaînes best SVP



## ***“Check list” des vues demandées “ cadrage serré ecommerce”***



Bracelet et ou Montre



Bracelet et ou Montre + collier



Bracelet et ou Montre + bague



Bracelet et Montre + boucles d'oreilles



- Bracelet / Montre + collier + boucles d'oreilles
- Bracelet / Montre + Bague + boucles d'oreilles



- Bracelet / Montre + collier + Bague



- Bracelet + Boucles d'oreilles



- Bague



Bague + collier



Bague + Boucles d'oreilles



Boucles d'oreilles



Collier court (38 - 45cm) "ras du cou"



Collier + Boucles d'oreille



Collier long (45+ cm) "sautoir"

## *info complémentaire : “montre et bracelet”*

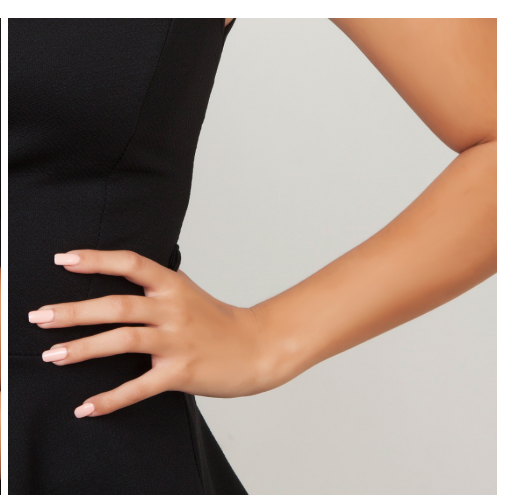


bien présenter le poignet “à plat” visible face caméra, pour faciliter le montage des montres et bracelets.



un poignet de côté ne peut être exploité que par les bracelets chaîne, à éviter au maximum

quelques exemples de cadrages efficaces :



## *info complémentaire : “ collier”*

le modèle peut porter la chaîne nue SN016 sur les photos orientées “cadrage collier”, pour faciliter les futurs montages de pendentifs.

quelques exemples de cadrages efficaces :

(avec SN016)



(sans)

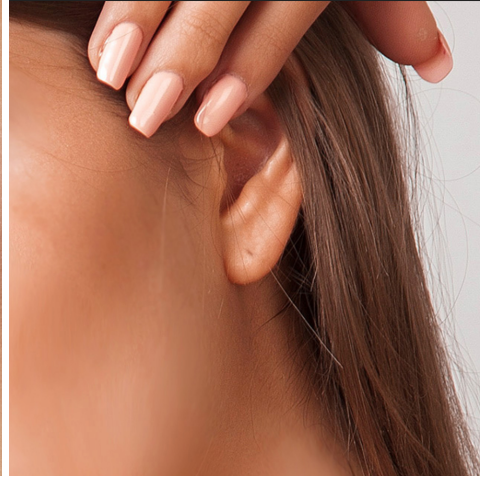
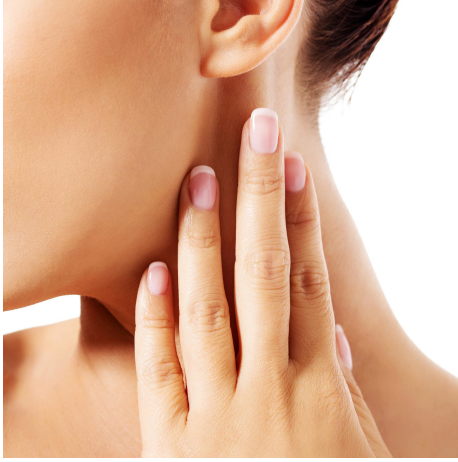




## ***info complémentaire : “Boucles d’oreilles” :***

piercing du lobe centré, ou tier haut dans le cadrage.

quelques exemples de cadrage :



## *Shooting parure Collier + montre et ou bracelet*



la partie du poignet (a plat de face pour rappel)  
où on positionne la montre, doit être relativement proche du  
pendentif, pour assurer un cadrage serré et des produits  
lisibles.

exemples cadrage "serré" ecommerce à décliner :



exemples cadrage "large" PUB bannieres :

