



Angèle M.

La marque Angel M. puise pleinement son inspiration dans un style à l'esprit «bohème-vintage-contemporain» grâce à un mix de styles à l'esprit moderne et intemporel. La nature, les végétaux, le monde animal, les formes à géométrie variable sont sources d'inspiration pour nos designers.

Cet esprit bohème est encore plus magnifié lorsque nos clientes marient ensemble plusieurs bijoux qu'elles choisissent parmi un très large choix de créations.

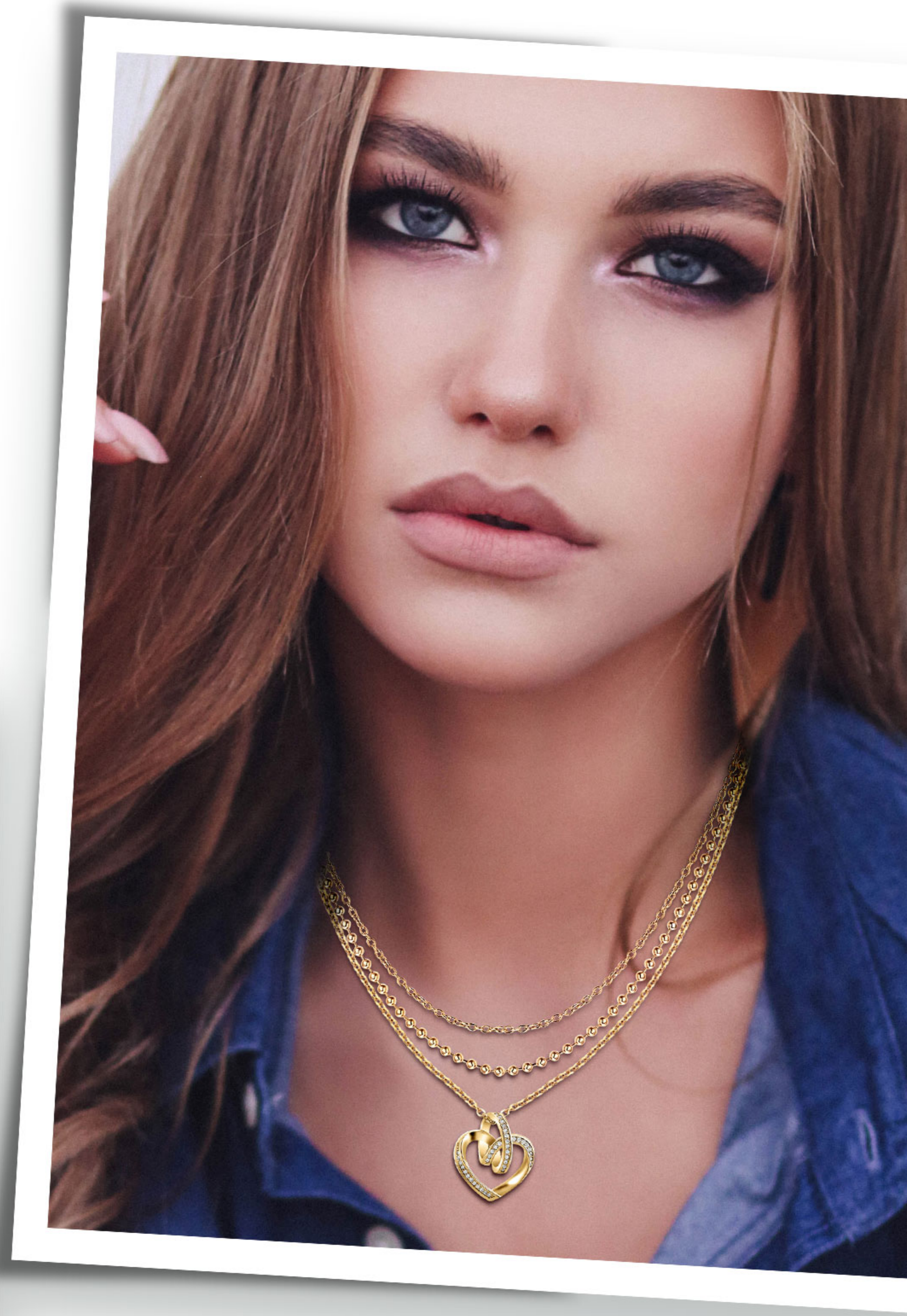


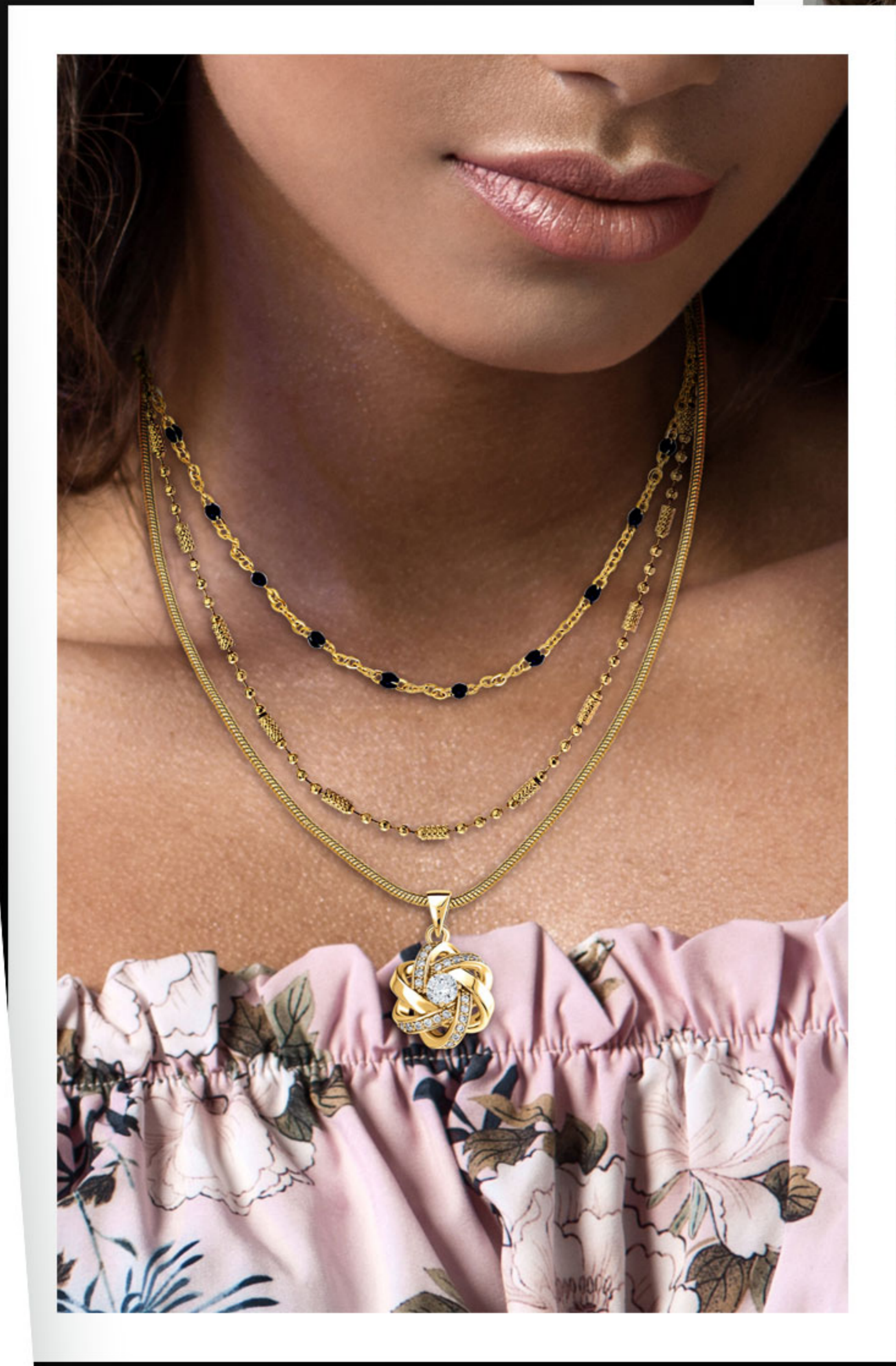
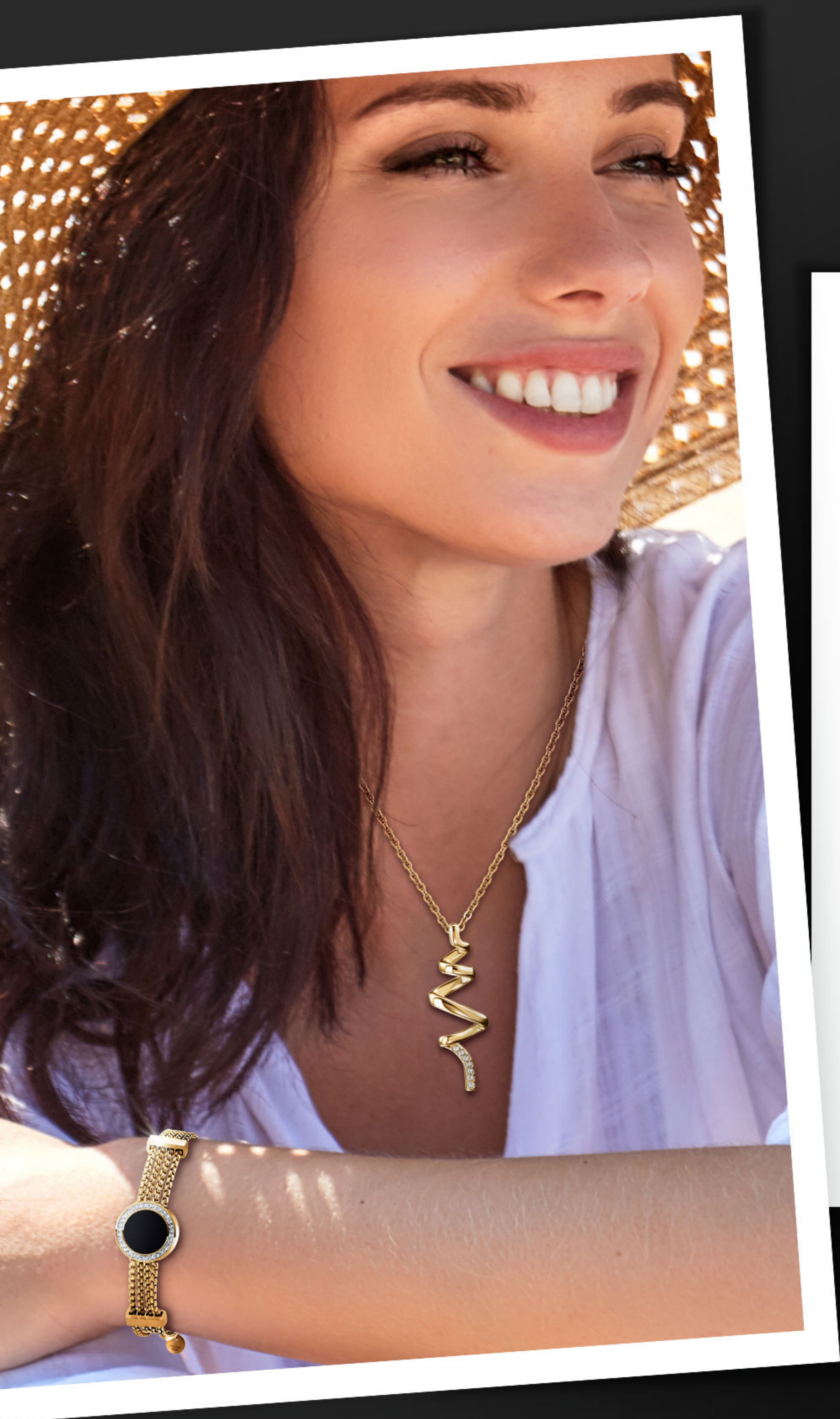
Angèle M. marie parfaitement les matériaux tant argenté que doré, les pierres fines à la palette de couleurs très large le tout dans une qualité qui se veut irréprochable pour être à la hauteur des exigences naturelles de nos clientes.

Angèle M. sublime la féminité et magnifie les Femmes par la modernité de ses collections qui ne renie pourtant pas le style des bijoux d'autrefois



Angèle M.





Intemporelle

*Collection
2021-2022*



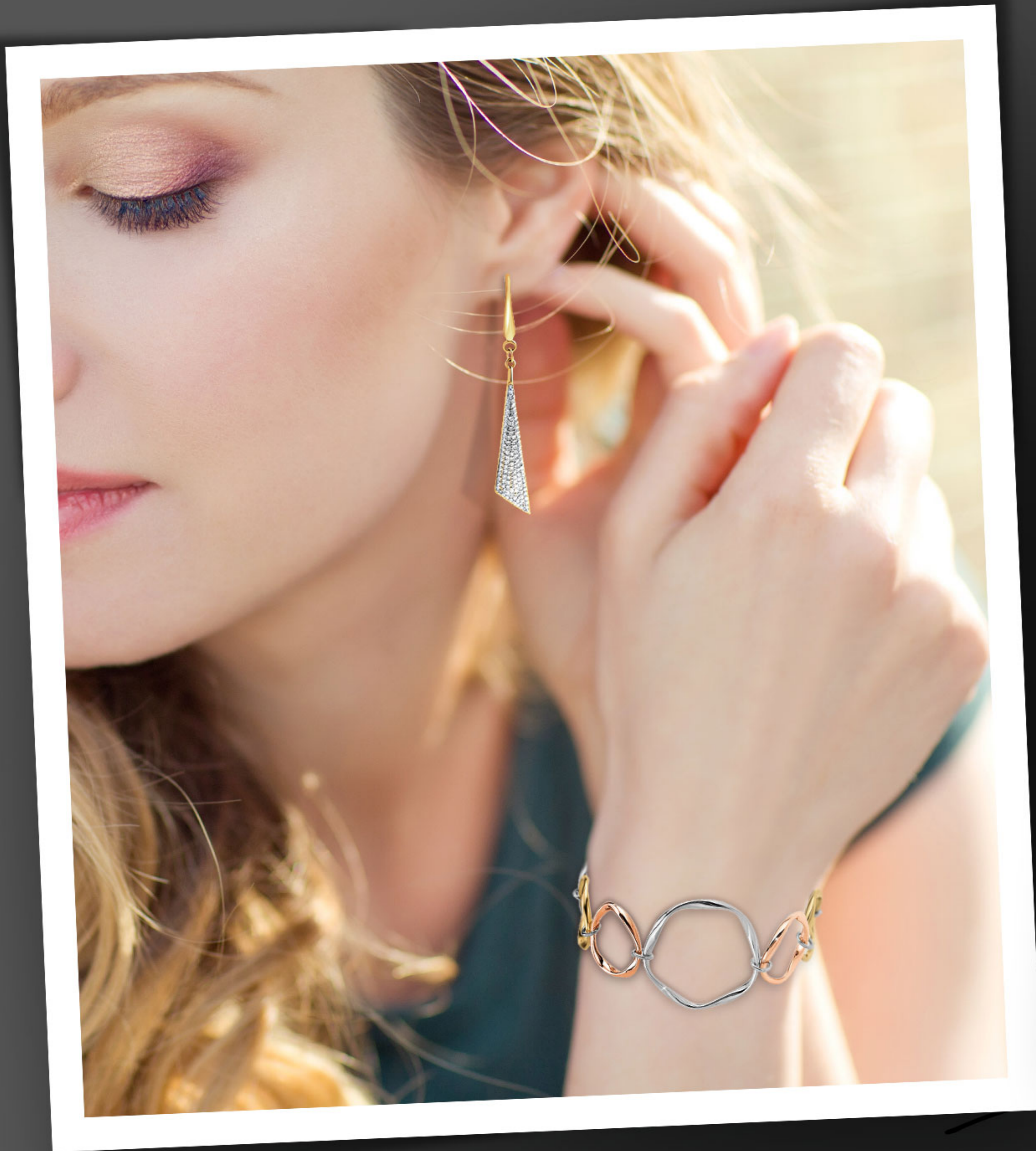




Doré à l'OR fin



*Composez vos propres
Parures*



Pierres naturelles

Angèle M.

Pour tout renseignement sur la marque :

Contactez notre Service Client

09 82 50 75 87
info@angelem.fr